



**ne.ch**

RÉPUBLIQUE ET CANTON DE NEUCHÂTEL  
Département de la gestion du territoire  
Service des ponts et chaussées

**MAULER SA**

I N G É N I E U R S C I V I L S

Service des ponts et chaussée

Commune de La Côte-aux-Fées

Réfection RC 2226 - Aménagement communaux - Infrastructures souterraines

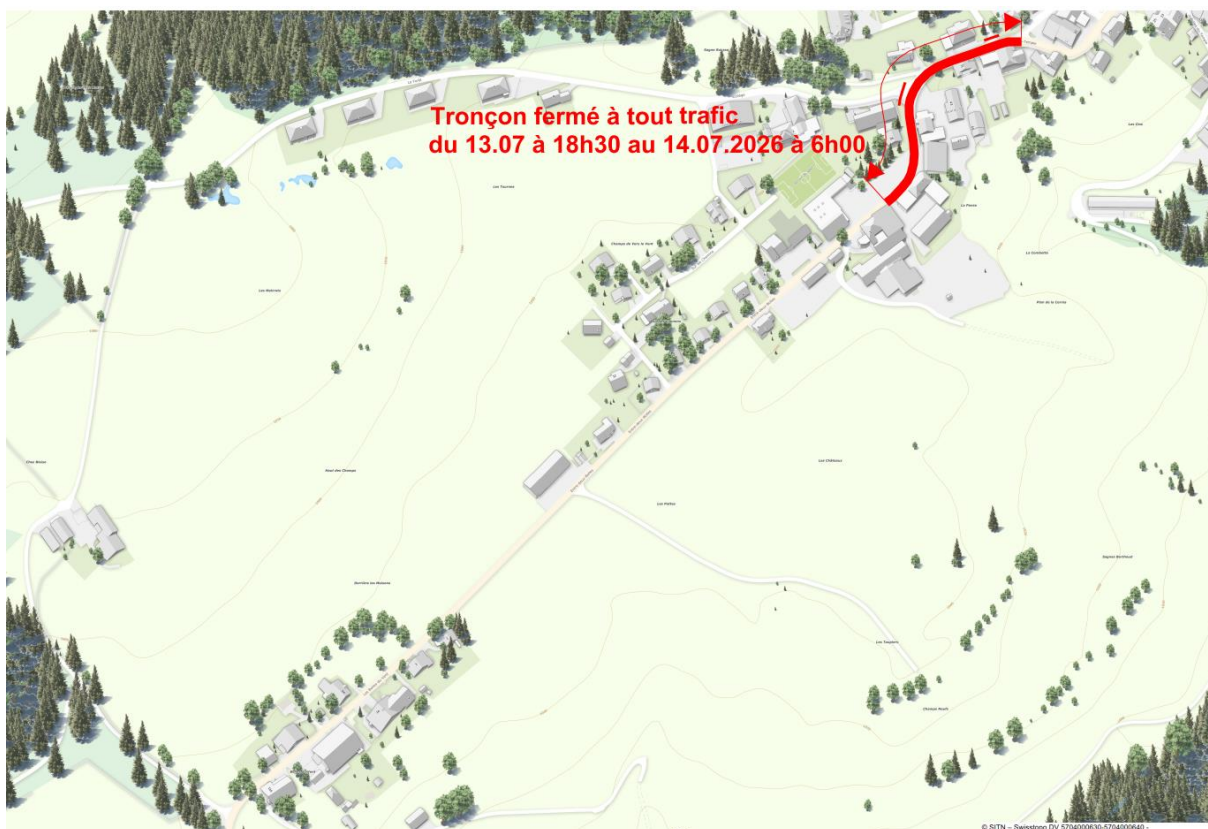


## INFORMATION TRAVAUX

Madame, Monsieur,

L'avancée des travaux de réfection de la route cantonale nécessite des fermetures de chaussée pour la pose des revêtements bitumineux. L'accès piétons sera possible en tout temps.

Du **lundi 13 juillet 2026 à 18h30** au **mardi 14 juillet 2026 à 6h00**, la route cantonale depuis *la menuiserie Buchs SA* jusqu'au débouché du *centre du village* sera fermée à tout trafic.



→ Suite de l'information au verso



**ne.ch**

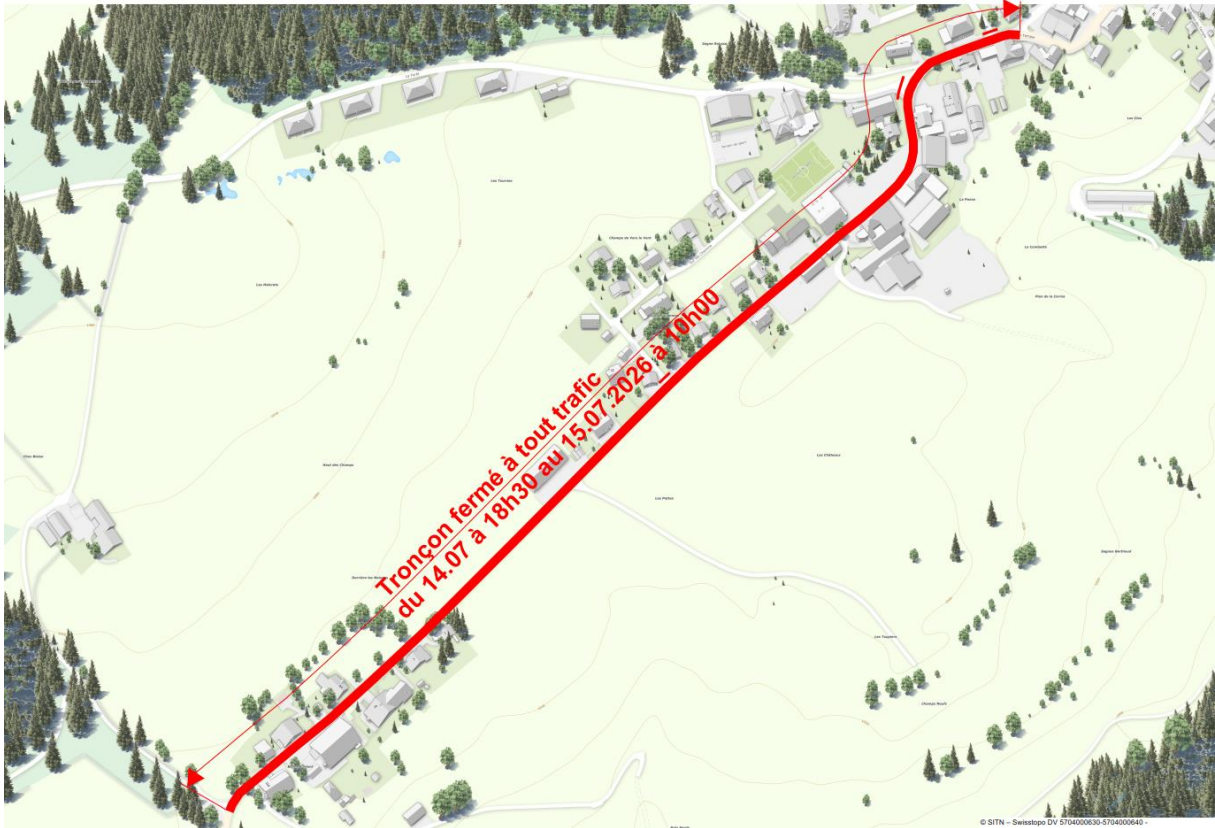
RÉPUBLIQUE ET CANTON DE NEUCHÂTEL  
Département de la gestion du territoire  
Service des ponts et chaussées

**MAULER SA**

I N G É N I E U R S C I V I L S

---

Du **mardi 14 juillet 2026 à 18h30** au **mercredi 15 juillet 2026 à 10h00**, la route cantonale depuis l'entrée des *Bolles-du-Vent* jusqu'au débouché du *centre du village* sera fermée à tout trafic.



**La mise en œuvre d'un revêtement bitumineux étant tributaire des conditions météorologiques, les travaux pourraient être décalés ou reportés à court terme.** Le cas échéant, l'entreprise renseignera les usagers.

En cas de question, la direction des travaux se tient à votre disposition au 032 732 55 55.  
Nous vous remercions d'avance de votre compréhension et de votre collaboration.